



# *Transform your daily life*

*Transformando tu día a día*



**HealthTech**



**x-cell™**



*microfiber*



**Antistatic**



**Autoclave**



*Professional to professional*

“

*Suecos es un calzado ligero y confortable, con horma ancha y plantilla ligera, extraíble y transpirable. Su tacón fisiológico permite la amortiguación y el agarre necesario, con una correcta sujeción al pie, es decir, un calzado duradero y perfecto para todo tipo de pies”*

---

*“Suecos is a light and comfortable footwear, with a wide shape and a light internal sole, which is removable and breathable. Its physiological heel allows the cushioning and the necessary grip with a good buttress. In conclusion, a durable footwear perfect for all types of feet”*

**Dr. Miguel Angel Bañons**

*Podologist and Director of Institut Català del Peu.*



Ultraligeros y antibacterianos | Ultralight and antibacterials

Para la producción del calzado la compañía ha desarrollado un material exclusivo. X-Cell™ es una espuma ortopédica que aporta importantes ventajas a la salud como por ejemplo la absorción de impactos y la amortiguación, protegiendo así tus rodillas y espalda. Es un material tecnológicamente avanzado compuesto de etilvinilacetato un polímero termoplástico conformado por unidades repetitivas de etileno y acetato de vinilo.

For our production, we use a one-of-a-kind material, developed exclusively by our company. The X-Cell™ material is an orthopaedic foam with special health benefits like unique cushioning and shock absorption. This means that we have developed a technologically advanced material composed of ethylvinylacetate, a thermoplastic polymer formed by repetitive units of ethylene and vinyl acetate.



# ODEN



Zuecos profesionales antibacterianos y ultraligeros con antideslizante. Reducen la fatiga muscular hasta en un 80%.

Professional antibacterial and ultralight clogs with anti-slip. Reduce muscle fatigue by up to 80%.



Disponible en antiestático | Available in antistatic.



REGULATION: CERTIFICATE CE, Directive 89/686/CEE, Category I



Colores  
Colours

Negro Black

Blanco White

Verde Green

Azul Blue



T/S. 35-46



T/S. 36-45



T/S. 36-46

## Características principales | Main Features

100% EVA libre de látex adaptable al pie con suela antideslizante nivel SRA en caucho NRB. | 100% latex-free EVA, adaptable to the foot with non-slip sole SRA in NRB rubber.

Material antimicótico: no se adhieren las sustancias con las que entra en contacto. | Antifungal material: the substances with which it comes in contact do not adhere.

Material impermeable, ultraligero, ergonómico y flexible. | Waterproof, ultralight, ergonomic and flexible material.

Resistente al calor ambiental hasta 50 grados, a hidrocarburos, disolventes y detergentes, ácido láctico, sangre, agua sal y al envejecimiento. | Resistant to environmental heat up to 50 degrees, to hydrocarbons, solvents and detergents, lactic acid, blood, salt water and aging.

Esterilizable en frío con rayos UV, rayos Gama y peróxido de hidrógeno. | Cold sterilizable with UV rays, gamma rays and hydrogen peroxide.

Material reciclable | Recyclable material

No lavar en la lavadora. Si fuera necesario, utilizar un programa corto con agua fría máximo 30°. No centrifugar. Para secar no usar secadora ni exponer a una fuente de calor, basta secar con una gamuza. | Do not machine wash. If necessary, use a short program with cold water at a maximum of 30°C. Do not spin. To dry, do not use tumble dryer and do not expose to any heat sources, a dry cloth is enough.

Resistencia al deslizamiento SRA  
Slip resistance SRA



Cazoleta técnica: mayor estabilidad y gran absorción de impactos. | Technical cazoleta: greater stability and great impact absorption.

Tira de agarre adaptable y abatible. | Adjustable and folding grip strip.

Orificios de ventilación que evitan la filtración de líquidos. | Ventilation holes that prevent the filtration of liquids.



Pronation: neutral tread with 3cm heel | Pronación: pisada neutra con talón de 3 cm.



Professional to professional



  
Oden Tropical

# ODEN Print



Todas las prestaciones de nuestro modelo más versátil Oden con diferentes diseños estampados para acabar con la monotonía.

All the features of our most versatile model "Oden" with different stamped designs to end the monotony.



REGULATION: CERTIFICATE CE, Directive 89/686/CEE, Category I



## Características principales | Main Features

100% EVA libre de látex adaptable al pie con suela antideslizante nivel SRA en caucho NRB. | Latex-free 100% EVA, adaptable to the foot with non-slip sole SRA in NRB rubber.

Material antimicótico: no se adhieren las sustancias con las que entra en contacto. | Antifungal material: the substances with which it comes in contact do not adhere.

Material impermeable, ultraligero, ergonómico y flexible. | Waterproof, ultralight, ergonomic and flexible material.

Resistente al calor ambiental hasta 50 grados, a hidrocarburos, disolventes y detergentes, ácido láctico, sangre, agua sal y al envejecimiento. | Resistant to environmental heat up to 50 degrees, to hydrocarbons, solvents and detergents, lactic acid, blood, salt water and aging.

Esterilizable en frío con rayos UV, rayos Gama y peróxido de hidrógeno. | Cold sterilizable with UV rays, gamma rays and hydrogen peroxide.

Absorción de energía en el talón. | Energy absorption of heel seat area.

Material reciclable | Recyclable material

No lavar en la lavadora. Si fuera necesario, utilizar un programa corto con agua fría máximo 30°. No centrifugar. Para secar no usar secadora ni exponer a una fuente de calor, basta secar con una gamuza. | Do not machine wash. If necessary, use a short program with cold water at a maximum of 30°C. Do not spin. To dry, do not use tumble dryer and do not expose to any heat sources, a dry cloth is enough.



Resistencia al deslizamiento SRA  
Slip resistance SRA

Cazoleta técnica: mayor estabilidad y gran absorción de impactos. | Technical cazoleta: greater stability and great impact absorption.



Tira de agarre adaptable y abatible. | Adjustable and folding grip strip.

Orificios de ventilación que evitan la filtración de líquidos. | Ventilation holes that prevent the filtration of liquids.

Pronation: neutral tread with 3cm heel | Pronación: pisada neutra con talón de 3 cm.





Único con sistema AirTech que permite la respiración del pie a cada paso. Reduce fatiga en la espalda, pelvis, rodillas y pies

The AirTech system allows your foot to breathe with every step. Reduces fatigue on the back, knees and foot



Disponible en antiestático | Available in antistatic.



REGULATION: CERTIFICATE CE, Directive 89/686/CEE, Category I



## Colores Colours

Negro Black

Blanco White



T/S. 36-45

## Características principales. | Main Features.

El sistema AirTech™ proporciona un pie fresco gracias a tres orificios con malla de ventilación acoplados con un sistema de circulación de aire debajo del pie y una plantilla perforada. | The AirTech™ System allows the foot to breathe thanks to three ventilated mesh ports coupled with an underfoot air circulation system and a perforated insole.

100% EVA libre de látex adaptable al pie con suela antideslizante nivel SRA | Latex-free 100% EVA, adaptable to the foot with SRA non-slip sole.

Material antimicrobico: no se adhieren las sustancias con las que entra en contacto. | Antifungal material: the substances with which it comes in contact do not adhere.

Material impermeable, ultraligero, ergonómico y flexible. | Waterproof, ultralight, ergonomic and flexible material.

Resistente al calor ambiental hasta 50 grados, a hidrocarburos, disolventes y detergentes, ácido láctico, sangre, agua sal y al envejecimiento. | Resistant to environmental heat up to 50 degrees, to hydrocarbons, solvents and detergents, lactic acid, blood, salt water and aging.

Esterilizable en frío con rayos UV, rayos Gama y peróxido de hidrógeno. | Cold sterilizable with UV rays, gamma rays and hydrogen peroxide.

Material reciclable | Recyclable material

No lavar en la lavadora. Si fuera necesario, utilizar un programa corto con agua fría máximo 30°. No centrifugar. Para secar no usar secadora ni exponer a una fuente de calor, basta secar con una gamuza. | Do not machine wash. If necessary, use a short program with cold water at a maximum of 30°C. Do not spin. To dry, do not use tumble dryer and do not expose to any heat sources, a dry cloth is enough.

Suela de EVA antideslizante SRA. | SRA non-slip EVA sole.



Puertos de ventilación para facilitar la transpiración del pie. | Ventilation ports to facilitate foot perspiration..

Plantilla acolchada extraíble. | Cushioned removable footbed.



Correa de seguridad que se ajusta al pie. | Safety strap that adjusts to the foot.

AirTech System para un pie fresco. | AirTech system for a fresh foot.



Absorción de energía en el área del talón. | Energy absorption of heel seat area.



Calzado laboral antiestático, resistente y antideslizante para entornos arduos.

Anti-static, resistant and anti-slip work footwear for arduous environments.



Disponible en antiestático | Available in antistatic.



REGULATION: CERTIFICATE CE, Directive 89/686/CEE, Category I



## Colores Colours

Negro Black

Blanco White

Azul Blue

Azul cielo Light blue



T/S. 35-46



T/S. 36-45

## Características principales | Main Features

100% EVA libre de látex adaptable al pie con suela antideslizante nivel SRC. | 100% latex-free EVA, adaptable to the foot with non-slip sole SRC.

Material antimicrobico: no se adhieren las sustancias con las que entra en contacto. | Antifungal material: the substances with which it comes in contact do not adhere.

Material impermeable, ultraligero, ergonómico y flexible. | Waterproof, ultralight, ergonomic and flexible material.

Resistente al calor ambiental hasta 50 grados, a hidrocarburos, disolventes y detergentes, ácido láctico, sangre, agua sal y al envejecimiento. | Resistant to environmental heat up to 50 degrees, to hydrocarbons, solvents and detergents, lactic acid, blood, salt water and aging.

Esterilizable en frío con rayos UV, rayos Gama y peróxido de hidrógeno. | Cold sterilizable with UV rays, gamma rays and hydrogen peroxide.

Material reciclable | Recyclable material

No lavar en la lavadora. Si fuera necesario, utilizar un programa corto con agua fría máximo 30°. No centrifugar. Para secar no usar secadora ni exponer a una fuente de calor, basta secar con una gamuza. | Do not machine wash. If necessary, use a short program with cold water at a maximum of 30°C. Do not spin. To dry, do not use tumble dryer and do not expose to any heat sources, a dry cloth is enough.

Resistencia al deslizamiento SRC  
Slip resistance SRC



Relieve en la plantilla que estimula el flujo y la circulación sanguínea. | Insole nubs that stimulate blood flow.

Tira de agarre adaptable y abatible. | Adjustable and folding grip strip.

Punta redondeada que permite mover los dedos. | Round-shaped front allows toe space.



Orificios de ventilación que evitan la filtración de líquidos. | Ventilation holes that prevent the filtration of liquids.





¡Gran agarre! Su suela antideslizante SRC lo hace especial para la cocina.

Great grip! Its non-slip SRC sole makes it special for the kitchen.



Disponible en antiestático | Available in antistatic.



REGULATION: CERTIFICATE CE, Directive 89/686/CEE, Category I



### Colores Colours

Negro Black

Blanco White

Azul Marino Navy



T/S. 36-47

T/S. 36-46

### THOR +

Orificios cerrados  
Closed ports

Blanco White

Negro Black



T/S. 36-46

### Características principales | Main Features

100% EVA libre de látex adaptable al pie con suela antideslizante nivel SRC en caucho NRB. | 100% latex-free EVA, adaptable to the foot with non-slip sole SRC in NRB rubber.

Material antimicótico: no se adhieren las sustancias con las que entra en contacto. | Antifungal material: the substances with which it comes in contact do not adhere.

Material impermeable, ultraligero, ergonómico y flexible. | Waterproof, ultralight, ergonomic and flexible material.

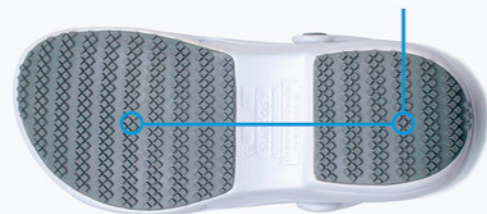
Resistente al calor ambiental hasta 50 grados, a hidrocarburos, disolventes y detergentes, ácido láctico, sangre, agua sal y al envejecimiento. | Resistant to environmental heat up to 50 degrees, to hydrocarbons, solvents and detergents, lactic acid, blood, salt water and aging.

Esterilizable en frío con rayos UV, rayos Gama y peróxido de hidrógeno. | Cold sterilizable with UV rays, gamma rays and hydrogen peroxide.

Material reciclable | Recyclable material

No lavar en la lavadora. Si fuera necesario, utilizar un programa corto con agua fría máximo 30°. No centrifugar. Para secar no usar secadora ni exponer a una fuente de calor, basta secar con una gamuza. | Do not machine wash. If necessary, use a short program with cold water at a maximum of 30°C. Do not spin. To dry, do not use tumble dryer and do not expose to any heat sources, a dry cloth is enough.

Resistencia al deslizamiento SRC  
Slip resistance SRC



Tira de agarre adaptable y abatible. | Adjustable and folding grip strip.

Puntera reforzada para mayor protección de los dedos del pie. | Reinforced material for better toe protection.



Talón protegido con refuerzo extra. | Closed heel with reinforced material

Orificios de ventilación que evitan la filtración de líquidos. | Ventilation ports which prevent liquid filtration.



Más seguro, cómodo y saludable. Resistente a 1.5 toneladas de presión.

Highest security, comfortable and healthy. Resistant to 1.5 tons of pressure.



REGULATION: CERTIFICATE CE, Directive 89/686/CEE, Category I



### Colores Colours

Negro Black

Blanco White



T/S. 36-46

### Características principales. | Main Features.

Toe Cap compuesto de fibra de vidrio. | Safety Toe Cap composed of fiberglass. Test standard: EN 12568 S CSA.ASTM.JIS s.

100% EVA libre de látex adaptable al pie con suela antideslizante nivel SRC en caucho NRB. | Latex-free 100% EVA, adaptable to the foot with SRC non-slip sole in NRB rubber.

Material antimicótico: no se adhieren las sustancias con las que entra en contacto. | Antifungal material: the substances with which it comes in contact do not adhere.

Material impermeable, ultraligero, ergonómico y flexible. | Waterproof, ultralight, ergonomic and flexible material.

Resistente al calor ambiental hasta 50 grados, a hidrocarburos, disolventes y detergentes, ácido láctico, sangre, agua sal y al envejecimiento. | Resistant to environmental heat up to 50 degrees, to hydrocarbons, solvents and detergents, lactic acid, blood, salt water and aging.

Esterilizable en frío con rayos UV, rayos Gama y peróxido de hidrógeno. | Cold sterilizable with UV rays, gamma rays and hydrogen peroxide.

Absorción de energía en el área del talón. | Energy absorption of heel seat area.

Material reciclable | Recyclable material

No lavar en la lavadora. Si fuera necesario, utilizar un programa corto con agua fría máximo 30°. No centrifugar. Para secar no usar secadora ni exponer a una fuente de calor, basta secar con una gamuza. | Do not machine wash. If necessary, use a short program with cold water at a maximum of 30°C. Do not spin. To dry, do not use tumble dryer and do not expose to any heat sources, a dry cloth is enough.

Plantilla extraíble de EVA acolchada con soporte en el arco y talón. | Cushioned removable footbed with heel and arch support.



Hilo de protección antiestático.  
Anti-static protection thread.

Suela de goma antideslizante SRC. | SRC non-slip rubber sole.



Correa de seguridad que se ajusta al pie. | Safety strap that adjusts to the foot.

Safety TOE CAP que soporta el impacto de 1500kg. 50% más ligero que las punteras de acero tradicionales. | Safety TOE CAP able to withstand the impact of 1500k. About 50% lighter than the traditional steel head.



Talón protegido con refuerzo extra. | Higher back height for protection with reinforced material.





10.000 pasos diarios más saludables | 10,000 healthier daily steps

HealthTech System es una tecnología única que integra un diseño ergonómico y materiales de última generación con el fin de lograr un zapato que mejora la salud y el bienestar de aquellos que buscan comfort en su vida diaria.

HealthTech System is a unique technology that integrates ergonomic design and last generation materials in order to achieve a shoe that enhances health and well-being for those seeking comfort in their daily lives.



# FRIDA

HealthTech



Estas bailarinas disponen de una plantilla extraíble de EVA, suela antideslizante y cierre de velcro para un calce fácil que proporcionan comodidad y cuidado a pies, rodillas y espalda.

These ballerina shoes have a EVA removable insole, non-slip sole and velcro closure for easy fit that provide comfort and care to feet, knees and back.



REGULATION: CERTIFICATE CE, Directive 89/686/CEE, Category I

Colores  
Colours

Negro Black

Blanco White



T/S. 36-41

## Características principales. | Main Features.

Suela antideslizante SRC en caucho NRB y 100% EVA libre de látex. | SRC non-slip sole in NRB rubber and latex-free 100% EVA

Material antimicótico: no se adhieren las sustancias con las que entra en contacto. | Antifungal material: the substances with which it comes in contact do not adhere.

Material impermeable, ultraligero, ergonómico y flexible. | Waterproof, ultralight, ergonomic and flexible material.

Resistente al calor ambiental hasta 50 grados, a hidrocarburos, disolventes y detergentes, ácido láctico, sangre, agua sal y al envejecimiento. | Resistant to environmental heat up to 50 degrees, to hydrocarbons, solvents and detergents, lactic acid, blood, salt water and aging.

Esterilizable en frío con rayos UV, rayos Gama y peróxido de hidrógeno. | Cold sterilizable with UV rays, gamma rays and hydrogen peroxide.

Absorción de energía en el área del talón. | Energy absorption of heel seat area.

Material reciclable | Recyclable material

No lavar en la lavadora. Si fuera necesario, utilizar un programa corto con agua fría máximo 30°. No centrifugar. Para secar no usar secadora ni exponer a una fuente de calor, basta secar con una gamuza. | Do not machine wash. If necessary, use a short program with cold water at a maximum of 30°C. Do not spin. To dry, do not use tumble dryer and do not expose to any heat sources, a dry cloth is enough.

Suela de EVA y goma antideslizante SRC.  
SRC non-slip rubber and EVA outsole.



Talón ancho para mayor estabilidad | Wider heel for more stability

Microfibra que favorece una mejor transpiración del pie | Microfiber, waterproof material that allows transpiration



Tejido técnico que mantiene el pie fresco. | Technical fabric keeps feet cool.

Sujeción mediante cierre de velcro regulable | Adjustable velcro closing

Refuerzo para la protección de dedos del pie. | Reinforcement for toes protection.



Plantilla extraíble de EVA para mayor absorción de impacto en el talón. | Removable EVA insole for better shock absorption.





Ideal para tiempos largos de pie, su sistema HealthTech proporciona la opción más saludable para el cuidado de espalda, rodillas y pies.

Best shoes for Standing All Day, the HealthTech system provides the healthiest option for back, knee and foot care.



REGULATION: CERTIFICATE CE, Directive 89/686/CEE, Category I



Colores  
Colours

Negro Black

Blanco White

Gris Grey

Azul Blue

Azul Marino Navy

Marron Brown



T/S. 36-50

Rosa Pink

Blanco y Negro  
Black & white



T/S. 36-46

Características principales | Main Features

Suela antideslizante SRC en caucho NRB y 100% EVA libre de látex. | SRC non-slip sole in NRB rubber and latex-free 100% EVA.

Plantilla extraíble que permite la entrada y salida de aire en cada pisada. | Removable insole that allows air flow with every step.

Material ultraligero, ergonómico y flexible. Libre de sustancias tóxicas. | Ultralight, ergonomic and flexible material. Free of toxic substances.

Resistente al calor ambiental hasta 50 grados a disolventes y detergentes, agua sal y al envejecimiento. | Resistant to environmental heat up to 50 degrees, to solvents and detergents, salt water and aging.

Absorción de energía en el talón. | Energy absorption of heel seat area.

Material reciclable | Recyclable material

No lavar en la lavadora. Si fuera necesario, utilizar un programa corto con agua fría máximo 30°. No centrifugar. Para secar no usar secadora ni exponer a una fuente de calor, basta secar con una gamuza. | Do not machine wash. If necessary, use a short program with cold water at a maximum of 30°C. Do not spin. To dry, do not use tumble dryer and do not expose to any heat sources, a dry cloth is enough.

Resistencia al deslizamiento SRC  
Slip resistance SRC



Forro interno CoolTech™ para secado rápido del pie. | CoolTech™ Lining for a quick drying of foot.

Plantilla con tecnología HoneyComb que permite el flujo del aire. | Honeycomb insole technology that allows air flow.

Malla que favorece la transpiración del pie. | Mesh favoring foot perspiration.



Gran absorción de energía en el talón. | Great shock absorption on heel area.

Professional to professional



Alma black & white





Erik es un modelo de zapato respirable y de calce fácil para mujer que aporta una gran comodidad y estabilidad al caminar.

Erik is a model of breathable shoe and easy fit for women that provides great comfort and stability.



REGULATION: CERTIFICATE CE, Directive 89/686/CEE, Category I



### Colores Colours

Blanco White



T/S. 36-42

### Características principales. | Main Features.

Suela antideslizante SRC en caucho NRB y 100% EVA libre de látex. | SRC non-slip sole in NRB rubber and latex-free 100% EVA

Material antimicrobico: no se adhieren las sustancias con las que entra en contacto. | Antifungal material: the substances with which it comes in contact do not adhere.

Material impermeable, ultraligero, ergonómico y flexible. | Waterproof, ultralight, ergonomic and flexible material.

Resistente al calor ambiental hasta 50 grados, a hidrocarburos, disolventes y detergentes, ácido láctico, sangre, agua sal y al envejecimiento. | Resistant to environmental heat up to 50 degrees, to hydrocarbons, solvents and detergents, lactic acid, blood, salt water and aging.

Esterilizable en frío con rayos UV, rayos Gama y peróxido de hidrógeno. | Cold sterilizable with UV rays, gamma rays and hydrogen peroxide.

Absorción de energía en el área del talón. | Energy absorption of heel seat area.

Material reciclable | Recyclable material

No lavar en la lavadora. Si fuera necesario, utilizar un programa corto con agua fría máximo 30°. No centrifugar. Para secar no usar secadora ni exponer a una fuente de calor, basta secar con una gamuza. | Do not machine wash. If necessary, use a short program with cold water at a maximum of 30°C. Do not spin. To dry, do not use tumble dryer and do not expose to any heat sources, a dry cloth is enough.

Suela de EVA y goma antideslizante SRC.  
SRC non-slip rubber and EVA outsole.



Microfibra con agujeros de ventilación que permite la transpiración del pie.  
Microfiber material with ventilation holes that allow transpiration.

Talón ancho para mayor estabilidad | Wider heel for more stability



Tejido técnico que mantiene el pie fresco. | Technical fabric keeps feet cool.

Sistema de 5 elásticos para un calce fácil  
5 Finger Gore System for easy fit

Refuerzo para la protección de dedos del pie. | Reinforcement for toes protection.



Plantilla extraíble de EVA acolchada  
Cushioned removable footbed.



Además de proporcionar una correcta transpiración gracias sus mallas laterales, Elis presenta un sistema de calce fácil por su doble tira de velcro que proporciona máximo confort.

In addition to providing proper transpiration through its side meshes, Elis presents an easy-fit for its double Velcro strip that provides maximum comfort.



REGULATION: CERTIFICATE CE, Directive 89/686/CEE, Category I



### Colores Colours

Blanco White



T/S. 36-42

### Características principales. | Main Features.

Suela antideslizante SRC en caucho NRB y 100% EVA libre de látex. | SRC non-slip sole in NRB rubber and latex-free 100% EVA

Material antimicrobico: no se adhieren las sustancias con las que entra en contacto. | Antifungal material: the substances with which it comes in contact do not adhere.

Material impermeable, ultraligero, ergonómico y flexible. | Waterproof, ultralight, ergonomic and flexible material.

Resistente al calor ambiental hasta 50 grados, a hidrocarburos, disolventes y detergentes, ácido láctico, sangre, agua sal y al envejecimiento. | Resistant to environmental heat up to 50 degrees, to hydrocarbons, solvents and detergents, lactic acid, blood, salt water and aging.

Esterilizable en frío con rayos UV, rayos Gama y peróxido de hidrógeno. | Cold sterilizable with UV rays, gamma rays and hydrogen peroxide.

Absorción de energía en el área del talón. | Energy absorption of heel seat area.

Material reciclable | Recyclable material

No lavar en la lavadora. Si fuera necesario, utilizar un programa corto con agua fría máximo 30°. No centrifugar. Para secar no usar secadora ni exponer a una fuente de calor, basta secar con una gamuza. | Do not machine wash. If necessary, use a short program with cold water at a maximum of 30°C. Do not spin. To dry, do not use tumble dryer and do not expose to any heat sources, a dry cloth is enough.

Suela de EVA y goma antideslizante SRC.  
SRC non-slip rubber and EVA outsole.



Microfibra con agujeros de ventilación que permite la transpiración del pie.  
Microfiber material with ventilation holes that allow transpiration.

Talón ancho para mayor estabilidad | Wider heel for more stability



Tejido técnico que mantiene el pie fresco. | Technical fabric keeps feet cool.

Doble tira de cierre ajustable  
Double adjustable closure strap

Refuerzo para la protección de dedos del pie. | Reinforcement for toes protection.



Plantilla extraíble de EVA acolchada  
Cushioned removable footbed.





Gracias a su diseño ergonómico y su capacidad de absorber impactos, Noak es un zapato ideal para permanecer muchas horas de pie.

Through its ergonomic design and its impact absorption capacity, Noak is an ideal shoe to spend countless hours standing.



REGULATION: CERTIFICATE CE, Directive 89/686/CEE, Category I



### Colores

Colours

Negro Black

Blanco White



T/S. 40-50

Suela de EVA y goma antideslizante SRC.  
SRC non-slip rubber and EVA outsole.



Talón ancho para mayor estabilidad | Wider heel for more stability

Microfibra que evita la absorción de líquidos | Microfiber, waterproof material for more stability



Tejido técnico que mantiene el pie fresco. | Technical fabric keeps feet cool

Sistema de doble elástico  
Dual side gore system



Plantilla extraíble que permite la entrada y salida de aire en cada pisada | Removable insole that allows air flow with every step

Refuerzo para la protección de dedos del pie. | Reinforcement for toes protection.

### Características principales. | Main Features.

Suela antideslizante SRC en caucho NRB y 100% EVA libre de látex. | SRC non-slip sole in NRB rubber and latex-free 100% EVA

Material antimicótico: no se adhieren las sustancias con las que entra en contacto. | Antifungal material: the substances with which it comes in contact do not adhere.

Material impermeable, ultraligero, ergonómico y flexible. | Waterproof, ultralight, ergonomic and flexible material.

Resistente al calor ambiental hasta 50 grados, a hidrocarburos, disolventes y detergentes, ácido láctico, sangre, agua sal y al envejecimiento. | Resistant to environmental heat up to 50 degrees, to hydrocarbons, solvents and detergents, lactic acid, blood, salt water and aging.

Lavable con agua y jabón. En lavadora lavar en frío máximo 30°. Washable with soap and water. In the washing machine cold wash maximum 30°.

Absorción de energía en el área del talón. | Energy absorption of heel seat area.

Material reciclable | Recyclable material

No lavar en la lavadora. Si fuera necesario, utilizar un programa corto con agua fría máximo 30°. No centrifugar. Para secar no usar secadora ni exponer a una fuente de calor, basta secar con una gamuza. | Do not machine wash. If necessary, use a short program with cold water at a maximum of 30°C. Do not spin. To dry, do not use tumble dryer and do not expose to any heat sources, a dry cloth is enough.



Nuestra tecnología HealthTech System sumada a su plantilla de diseño oval acolchada hacen de este modelo femenino uno de los más cómodos y versátiles del mercado.

Our HealthTech System technology combined with the padded oval design template make this female model one of the most comfortable and versatile on the market.



REGULATION: CERTIFICATE CE, Directive 89/686/CEE, Category I



### Colores

Colours

Negro Black

Blanco White



T/S. 36-42 | Wide width 37-39

Suela de EVA y goma antideslizante SRC.  
SRC non-slip rubber and EVA outsole.



Talón ancho para mayor estabilidad | Wider heel for more stability

Microfibra que evita la absorción de líquidos | Microfiber, waterproof material for more stability



Tejido técnico que mantiene el pie fresco. | Technical fabric keeps feet cool.

Sistema de doble elástico  
Dual side gore system



Plantilla de diseño oval acolchada con soporte en el arco | Contoured unique oval design footbed with arch support.

Refuerzo para la protección de dedos del pie. | Reinforcement for toes protection.

### Características principales. | Main Features.

Suela antideslizante SRC en caucho NRB y 100% EVA libre de látex. | SRC non-slip sole in NRB rubber and latex-free 100% EVA

Material antimicótico: no se adhieren las sustancias con las que entra en contacto. | Antifungal material: the substances with which it comes in contact do not adhere.

Material impermeable, ultraligero, ergonómico y flexible. | Waterproof, ultralight, ergonomic and flexible material.

Resistente al calor ambiental hasta 50 grados, a hidrocarburos, disolventes y detergentes, ácido láctico, sangre, agua sal y al envejecimiento. | Resistant to environmental heat up to 50 degrees, to hydrocarbons, solvents and detergents, lactic acid, blood, salt water and aging.

Lavable con agua y jabón. En lavadora lavar en frío máximo 30°. Washable with soap and water. In the washing machine cold wash maximum 30°.

Absorción de energía en el área del talón. | Energy absorption of heel seat area.

Material reciclable | Recyclable material

No lavar en la lavadora. Si fuera necesario, utilizar un programa corto con agua fría máximo 30°. No centrifugar. Para secar no usar secadora ni exponer a una fuente de calor, basta secar con una gamuza. | Do not machine wash. If necessary, use a short program with cold water at a maximum of 30°C. Do not spin. To dry, do not use tumble dryer and do not expose to any heat sources, a dry cloth is enough.



**Health+ech**

Slip resistance EVA and rubber outsole



**NBR**

Nitrile Butadiene Rubber

**X-Cell**

Ethylene Vinyl Acetate



NOVA



**microfiber**

Resistentes y de fácil limpieza | Resistant and easy to clean

*La Microfibra es el tejido que revoluciona el concepto del calzado laboral. Entre sus propiedades se encuentra la capacidad de reproducir las características de la piel natural y además es antibacteriano, ligero, ecológico y altamente resistente..*

*Microfiber is the fabric that changes the concept of professional footwear. Among its properties there's the capacity to microscopically reproduce the skin's characteristics, while being antibacterial, light, eco-friendly and highly resistant.*



SUECOS®





De calce fácil, altamente resistente por su material ecológico y antibacteriano en Microfibra que imita la piel y permite la transpiración del pie.

Easy to fit, highly resistant for its ecological and antibacterial material in Microfiber that imitates leather and allows perspiration of the foot.



REGULATION: CERTIFICATE CE, Directive 89/686/CEE, Category I



### Colores Colours

Negro Black



T/S. 36-45

Suela de EVA y goma antideslizante SRC.  
SRC non-slip rubber and EVA outsole.



Talón ancho para mayor estabilidad | Wider heel for more stability



Microfibra que evita la absorción de líquidos | Microfiber, waterproof material

Tejido técnico que mantiene el pie fresco. | Technical fabric keeps feet cool.

Sujeción mediante banda elástica.  
Elastic strap fastening

Refuerzo para la protección de dedos del pie. | Reinforcement for toes protection.



Plantilla extraíble de EVA acolchada  
Cushioned removable footbed.

### Características principales. | Main Features.

Suela antideslizante SRC en caucho NRB y 100% EVA libre de látex. | SRC non-slip sole in NRB rubber and latex-free 100% EVA

Material antimicótico: no se adhieren las sustancias con las que entra en contacto. | Antifungal material: the substances with which it comes in contact do not adhere.

Material impermeable, ultraligero, ergonómico y flexible.  
Waterproof, ultralight, ergonomic and flexible material.

Resistente al calor ambiental hasta 50 grados, a hidrocarburos, disolventes y detergentes, ácido láctico, sangre, agua sal y al envejecimiento. | Resistant to environmental heat up to 50 degrees, to hydrocarbons, solvents and detergents, lactic acid, blood, salt water and aging.

Esterilizable en frío con rayos UV, rayos Gama y peróxido de hidrógeno. | Cold sterilizable with UV rays, gamma rays and hydrogen peroxide.

Absorción de energía en el área del talón. | Energy absorption of heel seat area.

Material reciclable | Recyclable material

No lavar en la lavadora. Si fuera necesario, utilizar un programa corto con agua fría máximo 30°. No centrifugar. Para secar no usar secadora ni exponer a una fuente de calor, basta secar con una gamuza. | Do not machine wash. If necessary, use a short program with cold water at a maximum of 30°C. Do not spin. To dry, do not use tumble dryer and do not expose to any heat sources, a dry cloth is enough.



Tejido antibacteriano de microfibra perforado que permite al pie respirar adecuadamente mientras que evitan el acceso de todo tipo de líquidos.

Anti-bacterial perforated microfiber fabric that allows the foot to breathe properly while avoiding access to all types of fluids.



REGULATION: CERTIFICATE CE, Directive 89/686/CEE, Category I



### Colores Colours

Blanco White



T/S. 36-45

Suela de EVA y goma antideslizante SRC.  
SRC non-slip rubber and EVA outsole.



Talón ancho para mayor estabilidad | Wider heel for more stability



Microfibra que evita la absorción de líquidos pero permite la transpiración del pie. | Microfiber, waterproof material that allows transpiration.

Tejido técnico que mantiene el pie fresco. | Technical fabric keeps feet cool.

Sujeción mediante banda elástica.  
Elastic strap fastening

Refuerzo para la protección de dedos del pie. | Reinforcement for toes protection.



Plantilla extraíble de EVA acolchada  
Cushioned removable footbed.

### Características principales. | Main Features.

Suela antideslizante SRC en caucho NRB y 100% EVA libre de látex. | SRC non-slip sole in NRB rubber and latex-free 100% EVA

Material antimicótico: no se adhieren las sustancias con las que entra en contacto. | Antifungal material: the substances with which it comes in contact do not adhere.

Material impermeable, ultraligero, ergonómico y flexible.  
Waterproof, ultralight, ergonomic and flexible material.

Resistente al calor ambiental hasta 50 grados, a hidrocarburos, disolventes y detergentes, ácido láctico, sangre, agua sal y al envejecimiento. | Resistant to environmental heat up to 50 degrees, to hydrocarbons, solvents and detergents, lactic acid, blood, salt water and aging.

Esterilizable en frío con rayos UV, rayos Gama y peróxido de hidrógeno. | Cold sterilizable with UV rays, gamma rays and hydrogen peroxide.

Absorción de energía en el área del talón. | Energy absorption of heel seat area.

Material reciclable | Recyclable material

No lavar en la lavadora. Si fuera necesario, utilizar un programa corto con agua fría máximo 30°. No centrifugar. Para secar no usar secadora ni exponer a una fuente de calor, basta secar con una gamuza. | Do not machine wash. If necessary, use a short program with cold water at a maximum of 30°C. Do not spin. To dry, do not use tumble dryer and do not expose to any heat sources, a dry cloth is enough.





El modelo de zapatos anatómicos Bo está diseñado para utilizarlos durante muchas horas y en diferentes superficies.

Anatomical model shoes Bo is designed to be used for many hours in different surfaces.



REGULATION: CERTIFICATE CE, Directive 89/686/CEE, Category I



### Colores

Colours

Negro Black

Blanco White



T/S. 36-45

Suela de EVA y goma antideslizante SRC.  
SRC non-slip rubber and EVA outsole.



Talón ancho para mayor estabilidad | Wider heel for more stability



Microfibra que evita la absorción de líquidos | Microfiber, waterproof material

Tejido técnico que mantiene el pie fresco. | Technical fabric keeps feet cool.

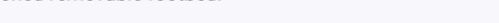


Sujeción mediante cierre de velcro regulable | Adjustable velcro closing

Refuerzo para la protección de dedos del pie. | Reinforcement for toes protection.



Plantilla extraíble de EVA acolchada  
Cushioned removable footbed.



### Características principales. | Main Features.

Suela antideslizante SRC en caucho NRB y 100% EVA libre de látex. | SRC non-slip sole in NRB rubber and latex-free 100% EVA

Material antimicótico: no se adhieren las sustancias con las que entra en contacto. | Antifungal material: the substances with which it comes in contact do not adhere.

Material impermeable, ultraligero, ergonómico y flexible. | Waterproof, ultralight, ergonomic and flexible material.

Resistente al calor ambiental hasta 50 grados, a hidrocarburos, disolventes y detergentes, ácido láctico, sangre, agua sal y al envejecimiento. | Resistant to environmental heat up to 50 degrees, to hydrocarbons, solvents and detergents, lactic acid, blood, salt water and aging.

Esterilizable en frío con rayos UV, rayos Gama y peróxido de hidrógeno. | Cold sterilizable with UV rays, gamma rays and hydrogen peroxide.

Absorción de energía en el área del talón. | Energy absorption of heel seat area.

Material reciclable | Recyclable material

No lavar en la lavadora. Si fuera necesario, utilizar un programa corto con agua fría máximo 30°. No centrifugar. Para secar no usar secadora ni exponer a una fuente de calor, basta secar con una gamuza. | Do not machine wash. If necessary, use a short program with cold water at a maximum of 30°C. Do not spin. To dry, do not use tumble dryer and do not expose to any heat sources, a dry cloth is enough.



Lena es uno de los modelos de tacón alto con más estilo y personalidad del mercado, un calzado muy cómodo y apto para todo tipo de superficies.

Lena is one of the high-heeled models with more style and personality of the market, a very comfortable shoes and suitable for all types of surfaces.



REGULATION: CERTIFICATE CE, Directive 89/686/CEE, Category I



### Colores

Colours

Negro Black



T/S. 36-42

Suela de EVA y goma antideslizante SRC.  
SRC non-slip rubber and EVA outsole.



Correa de cierre ajustable  
Adjustable closure strap



Diseño con forma de ola en la goma para mayor adherencia | Wave rubber design for grip.

Gran absorción de energía en el talón | Great shock absorption on heel area



Forro interno CoolTech™ para secado rápido del pie | CoolTech™ Lining for a quick drying

Plantilla de diseño oval acolchada con soporte en el arco  
Countoured unique oval design footbed with arch support

### Características principales. | Main Features.

Suela antideslizante SRC en caucho NRB y 100% EVA libre de látex. | SRC non-slip sole in NRB rubber and latex-free 100% EVA

Material antimicótico: no se adhieren las sustancias con las que entra en contacto. | Antifungal material: the substances with which it comes in contact do not adhere.

Material impermeable, ultraligero, ergonómico y flexible. | Waterproof, ultralight, ergonomic and flexible material.

Resistente al calor ambiental hasta 50 grados, a hidrocarburos, disolventes y detergentes, ácido láctico, sangre, agua sal y al envejecimiento. | Resistant to environmental heat up to 50 degrees, to hydrocarbons, solvents and detergents, lactic acid, blood, salt water and aging.

Esterilizable en frío con rayos UV, rayos Gama y peróxido de hidrógeno. | Cold sterilizable with UV rays, gamma rays and hydrogen peroxide.

Absorción de energía en el área del talón. | Energy absorption of heel seat area.

Material reciclable | Recyclable material

No lavar en la lavadora. Si fuera necesario, utilizar un programa corto con agua fría máximo 30°. No centrifugar. Para secar no usar secadora ni exponer a una fuente de calor, basta secar con una gamuza. | Do not machine wash. If necessary, use a short program with cold water at a maximum of 30°C. Do not spin. To dry, do not use tumble dryer and do not expose to any heat sources, a dry cloth is enough.





Calzado de tacón alto que aporta estilo sin perder la comodidad y seguridad al caminar gracias a sus propiedades antideslizantes y plantilla acolchada.

High-heeled shoes that provide style without losing comfort and safety through its anti-slip and cushioned insole.



REGULATION: CERTIFICATE CE, Directive 89/686/CEE, Category I

### Colores Colours

Blanco White



T/S. 36-42 | Wide width 37-39

Suela de EVA y goma antideslizante SRC.  
SRC non-slip rubber and EVA outsole.



Collarín acolchado  
Padded collar back

Diseño con forma de ola en la goma  
para mayor adherencia | Wave rubber  
design for grip.



Gran absorción de energía en el  
talón | Great shock absorption  
on heel area

Forro interno CoolTech™ para  
secado rápido del pie | CoolTech™  
Lining for a quick drying



Plantilla de diseño oval acolchada con soporte en el arco  
Countoured unique oval design footbed with arch support

### Características principales. | Main Features.

Suela antideslizante SRC en caucho NRB y 100% EVA libre de látex. | SRC non-slip sole in NRB rubber and latex-free 100% EVA

Material antimicótico: no se adhieren las sustancias con las que entra en contacto. | Antifungal material: the substances with which it comes in contact do not adhere.

Material impermeable, ultraligero, ergonómico y flexible.  
Waterproof, ultralight, ergonomic and flexible material.

Resistente al calor ambiental hasta 50 grados, a hidrocarburos, disolventes y detergentes, ácido láctico, sangre, agua sal y al envejecimiento. | Resistant to environmental heat up to 50 degrees, to hydrocarbons, solvents and detergents, lactic acid, blood, salt water and aging.

Esterilizable en frío con rayos UV, rayos Gama y peróxido de hidrógeno. | Cold sterilizable with UV rays, gamma rays and hydrogen peroxide.

Lavable con agua y jabón. En lavadora lavar en frío máximo 30°. Washable with soap and water. In the washing machine cold wash maximum 30°.

Absorción de energía en el área del talón. | Energy absorption of heel seat area.

Antibacteriano | Antibacterial

Material reciclable | Recyclable material



Vera es un modelo de zapato de tacón cómodo y diseño ergonómico con pequeños detalles como la puntada frontal hecha a mano.

Vera is a model of comfortable heel shoe and ergonomic design with small details like the handmade front stitch.



REGULATION: CERTIFICATE CE, Directive 89/686/CEE, Category I

### Colores Colours

Blanco White



T/S. 36-42

Suela de EVA y goma antideslizante SRC.  
SRC non-slip rubber and EVA outsole.



Forro interno CoolTech™ para  
secado rápido del pie | CoolTech™  
Lining for a quick drying.

Diseño con forma de ola en la goma  
para mayor adherencia | Wave rubber  
design for grip.



Gran absorción de energía en el  
talón. | Great shock absorption  
on heel area.

Sistema elástico oculto para  
mejor adaptación y confort.  
V-Gore system provides great.



Plantilla de diseño oval acolchada con soporte en el arco.  
Countoured unique oval design footbed with arch support.

### Características principales. | Main Features.

Suela antideslizante SRC en caucho NRB y 100% EVA libre de látex. | SRC non-slip sole in NRB rubber and latex-free 100% EVA

Material antimicótico: no se adhieren las sustancias con las que entra en contacto. | Antifungal material: the substances with which it comes in contact do not adhere.

Material impermeable, ultraligero, ergonómico y flexible.  
Waterproof, ultralight, ergonomic and flexible material.

Resistente al calor ambiental hasta 50 grados, a hidrocarburos, disolventes y detergentes, ácido láctico, sangre, agua sal y al envejecimiento. | Resistant to environmental heat up to 50 degrees, to hydrocarbons, solvents and detergents, lactic acid, blood, salt water and aging.

Esterilizable en frío con rayos UV, rayos Gama y peróxido de hidrógeno. | Cold sterilizable with UV rays, gamma rays and hydrogen peroxide.

Lavable con agua y jabón. En lavadora lavar en frío máximo 30°. Washable with soap and water. In the washing machine cold wash maximum 30°.

Absorción de energía en el área del talón. | Energy absorption of heel seat area.

Antibacteriano | Antibacterial

Material reciclable | Recyclable material



# BALDER



Estos zuecos quirófano son muy adecuados para todo tipo de entornos sanitarios, ya que permiten esterilizarse en autoclave.

These operating room clogs are very suitable for all types of sanitary environments allowing autoclave sterilization.



Disponible en antiestático | Available in antistatic.



REGULATION: CERTIFICATE CE, Directive 89/686/CEE, Category I



**Colores**  
Colours

Rosa Pink

Blanco White

Verde Green

Azul Blue



T/S. 35-47

**Características principales** | Main Features

Compuesto termoplástico de alta calidad y muy suave (libre de sustancias tóxicas) | High quality and very soft thermoplastic compound (free of toxic substances)

Plantilla de silicona integrada | Integrated silicone insole

Tira de agarre adaptable y abatible | Adaptive and folding grip strip

Suela antideslizante SRB, según EN ISO 20347 | Anti-slip sole SRB, according to EN ISO 20347

Pronación: pisada neutra | Pronation: neutral tread

Tipo de tacón: mini tacón (3,5 cm) | Type of heel: mini heel (3.5 cm)

Resistencia a líquidos: impermeable | Resistance to liquids: waterproof

Esterilizable químicamente hasta 135° y con UV | Chemically sterilizable up to 135° and with UV

Resistente al calor seco hasta 50 grados (temperatura ambiental) | Dry heat resistant up to 50 degrees (room temperature)

Fácil limpieza | Easy cleaning



Tira de agarre adaptable y abatible. | Adjustable and folding grip strip.



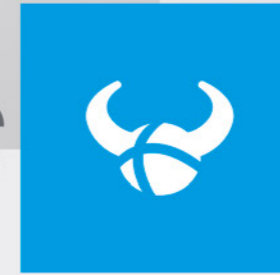
Orificios de ventilación que evitan la filtración de líquidos.  
Ventilation holes that prevent the filtration of liquids.

**Display A3**  
Cuidado de espalda

**Display A4**  
Suecos® Branding



**POS**



**Displays**

Material Punto de venta



**Display**  
4 Pares



**Display**  
12 Pares